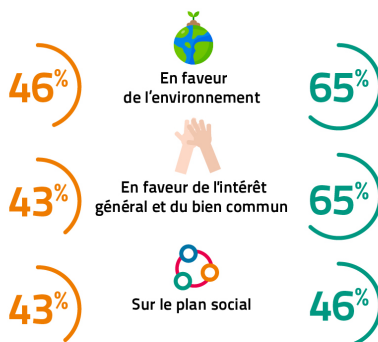




REGARDS CROISÉS ENTRE DIRIGEANTS ET SALARIÉS SUR L'ENTREPRISE DE DEMAIN

L'ENGAGEMENT SOCIÉTAL DES ENTREPRISES EN 2022

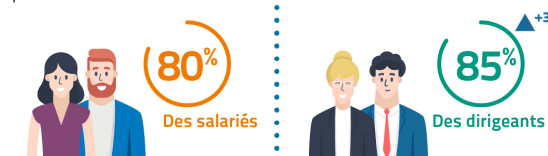


LES ATTENTES À L'ÉGARD DES ENTREPRISES POUR LES ANNÉES À VENIR



LES NOUVEAUX CRITÈRES DE LA PERFORMANCE D'ENTREPRISE

Une entreprise «performante», c'est une entreprise qui doit prendre en compte les aspects humains et le respect de l'environnement tout autant que les résultats financiers



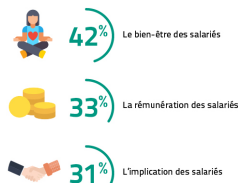
6 dirigeants sur 10 déclarent avoir revu leurs critères de performance suite à la crise du Covid

LES CRITÈRES DE PERFORMANCE D'AVANTAGE PRIS EN COMPTE DEPUIS LA CRISE

Selon les salariés

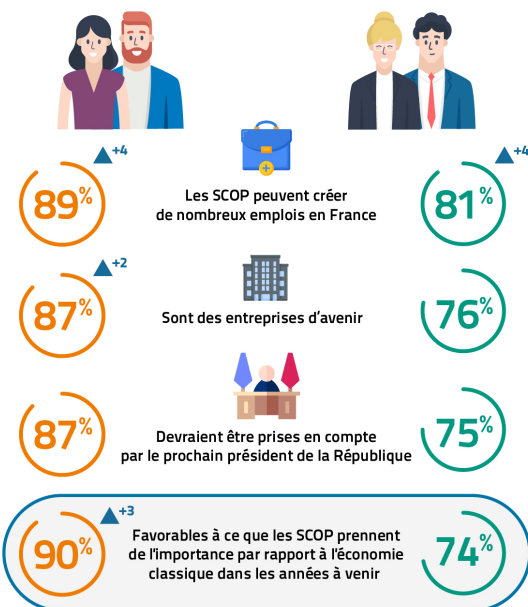


Selon les dirigeants



LE MODÈLE DES SCOP

LES SCOP, UN MODÈLE ATTRACTIF POUR LA MAJORITÉ DES SALARIÉS ET DES DIRIGEANTS



LES VALEURS DÉFENDUES PAR LES SCOP MIEUX IDENTIFIÉES



LA PROJECTION DANS LE MODÈLE SCOP



Sondage OpinionWay pour la CG Scop réalisé :

- en ligne du 16 au 21 février 2022 auprès de 1 006 salariés du privé, représentatif de la population salariée du privé âgée de 18 ans et plus, constitué selon la méthode des quotas
- par téléphone du 14 février au 4 mars 2022 auprès d'un échantillon de 500 dirigeants d'entreprise, représentatif des entreprises du secteur privé ayant au moins 1 salarié, constitué selon la méthode des quotas

Les évolutions indiquées sont établies par rapport à l'édition 2020 de l'enquête.